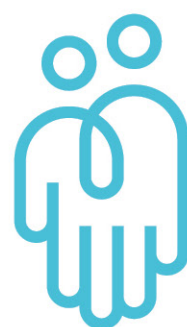


Rede Mário Penna

Hospital Luxemburgo



Instituto
**Mário
Penna**



SOBRE O HOSPITAL

O Hospital Luxemburgo é uma das unidades do Instituto Mário Penna, localizada no bairro de mesmo nome. Atualmente, o hospital conta com cerca de 300 leitos, um corpo clínico e assistencial extremamente qualificado, um moderno parque tecnológico para diagnóstico e tratamento para diversas patologias, sendo uma das referências no país na área de oncologia. O hospital dispõe ainda de um moderno Instituto de Pesquisa, atuando nas áreas de pesquisa clínica, translacional, ensino e exames complementares.

Esta estrutura permite uma atuação consistente em toda a linha de cuidado das principais doenças oncológicas e também de outras patologias, indo desde a prevenção, o diagnóstico precoce, o tratamento, a reabilitação e recuperação dos pacientes com padrão de excelência.

O Hospital Luxemburgo é o maior prestador de serviços oncológicos ao SUS em Minas Gerais, atuando também no atendimento de particulares e Saúde Complementar.



O que fazemos



AMBULATÓRIO

08 consultórios voltados ao atendimento de clientes particulares e de Saúde Suplementar

ESPECIALIDADES DISPONÍVEIS PARA ATENDIMENTO:

1. Angiologia
2. Anestesiologia
3. Buco-maxilo facial
4. Cardiologia
5. Cirurgia Cardiovascular
6. Cirurgia de Cabeça e Pescoço
7. Cirurgia Geral
8. Cirurgia Oncológica
9. Cirurgia Plástica
10. Cirurgia Torácica
11. Cirurgia Vascular
12. Clínica Médica
13. Dermatologia
14. Endocrinologia
15. Ginecologia
16. Ginecologia Oncológica
17. Mastologia
18. Nefrologia
19. Neurocirurgia
20. Neurologia
21. Neurologia Intervencionista
22. Oncologia Clínica
23. Ortopedia e Traumatologia
24. Otorrinolaringologia
25. Pneumologia
26. Quimioterapia
27. Proctologia
28. Radioterapia
29. Urologia



EQUIPE MULTI

A Equipe Multi usa uma abordagem multidisciplinar que proporciona qualidade de vida e acolhimento ao paciente que está internado no Instituto Mário Penna.

É preciso um olhar multidimensional e cooperativo para que o tratamento seja o mais eficaz possível. O paciente conta com o atendimento de uma equipe completa para agilizar sua recuperação e proporcionar todo suporte necessário durante todas as etapas do tratamento.

- **Enfermagem**
- **Estomatologia**
- **Farmácia Clínica**
- **Fisioterapia**
- **Fonoaudiologia**
- **Nutrição Clínica**
- **Psicologia**
- **Serviço Social**
- **Terapia Ocupacional**



Estrutura



1. Ambulatório

2. Serviços Auxiliares de Diagnóstico e Tratamento

3. Bloco Cirúrgico

9 salas cirúrgicas.

4. CTI - Centro de Tratamento Intensivo: 30 leitos

5. Hospital-Dia: 05 leitos

6. Pronto-Atendimento

7. TMO: 07 leitos

6. Unidades de Internação: 242 leitos



Serviços Diagnósticos e Tratamento



Modernos equipamentos tecnológicos oferecem a profissionais especializados as ferramentas necessárias para um diagnóstico preciso e detalhado, garantia da melhor forma de tratamento.

• Endoscopia Digestiva e Colonoscopia

• Hemoterapia

• Hemodinâmica

• Laboratório de Anatomia Patológica

• Laboratório de Patologia Clínica

• Mamografia de Alta Resolução

• Medicina Nuclear

Cintilografias em geral e iodoterapia

• Métodos Gráficos em Cardiologia

Ecocardiograma, Duplex, Holter, MAPA, ECG e outros

• PET-CT

• Quimioterapia

• Radiologia

• Radioterapia

• Ressonância Magnética

• Tomografia Computadorizada

• TMO - Transplante de Medula Óssea

• Ultrassonografias

Exames em geral e biópsias guiadas por ultrassom



Fale com a gente

• Ouvidoria:

(31) 3299-9314

• Central de Marcação de Consultas e Exames:

(31) 3349-1212

• Central de Guias (autorizações):

(31) 3299-9317 | 3299-9318

• Internação:

(31) 3299-9925

• Gestão de Leitos:

(31) 3299-9979

• Recepção Convênio:

(31) 3299-9082

• Pronto Atendimento:

(31) 3299-9001

• Telemarketing:

(31) 3218-4200

• Doações:

0800 039 1441

• Gerência Comercial e Convênios:

3299-9554 • 3299-9965

Como chegar
Rua Gentios, 1.350
Luxemburgo

A quem atendemos na Saúde Complementar





  @institutomariopenna